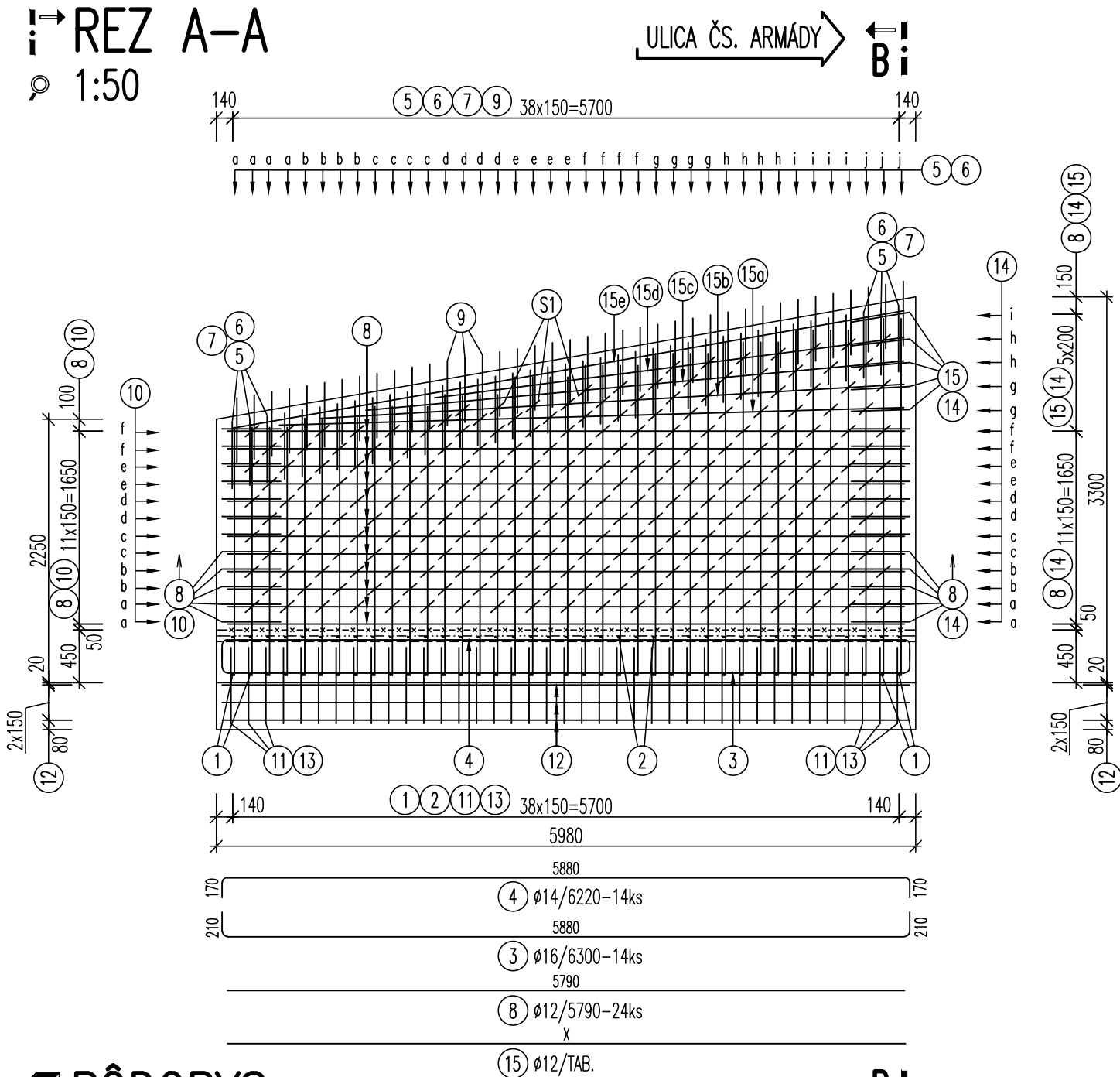


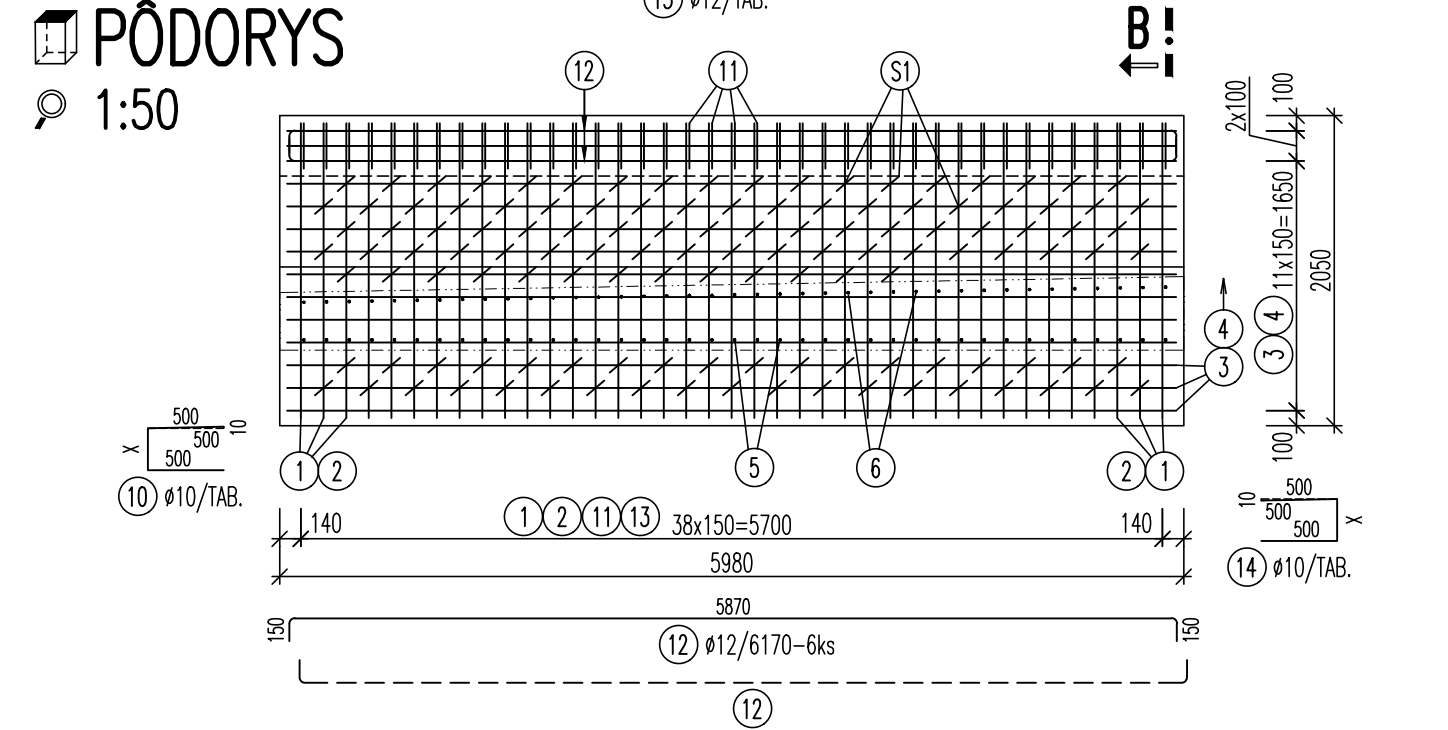
REZ A-A

1:50



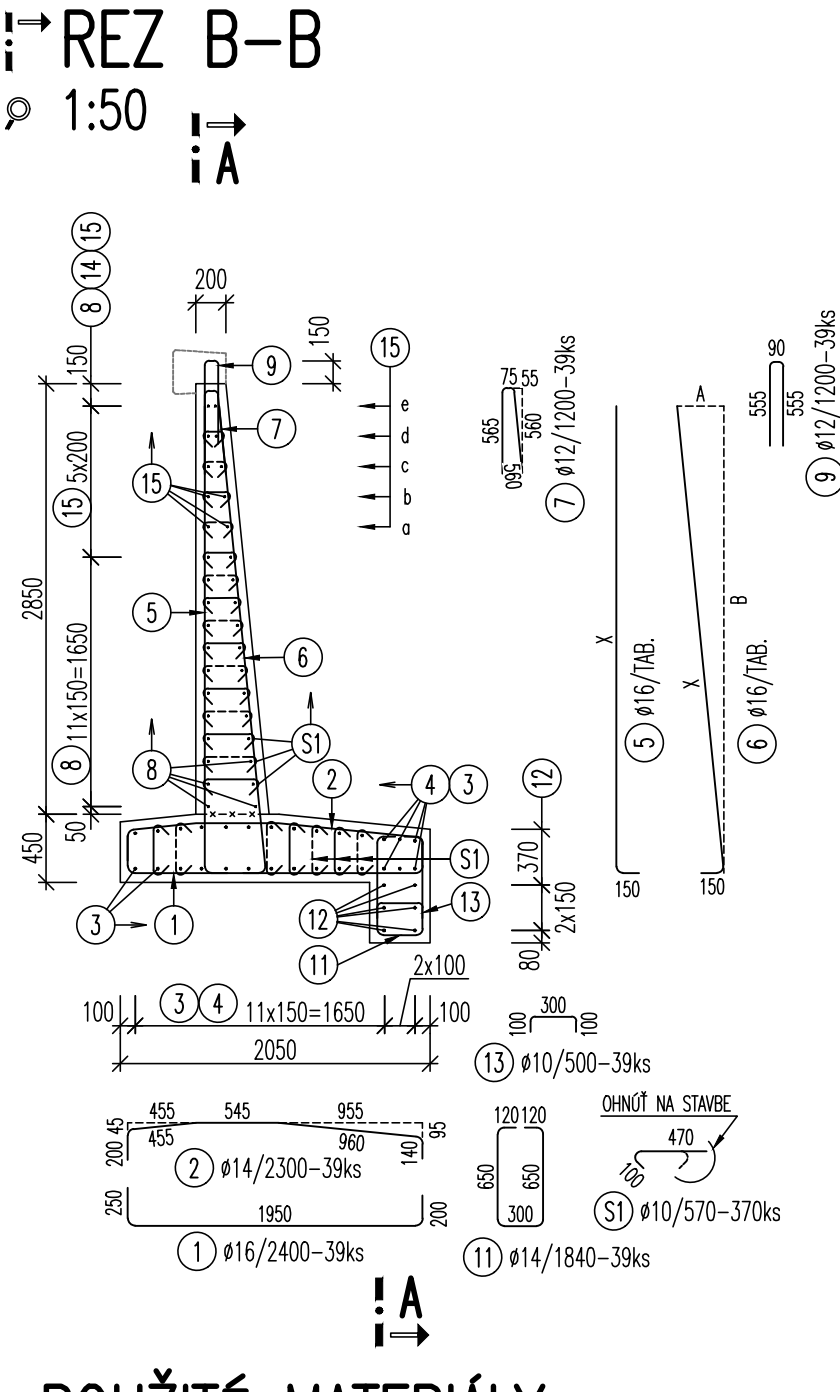
PÔDORYS

1:50



REZ B-B

1:50



POUŽITÉ MATERIÁLY

BETONÁRSKA VÝSTUŽ				STN EN 1992-1-1+A1		B 500B		f _{yk} =500MPa			
PRVOK		BETÓN (STN EN 206+A2)						KRYTIE VÝSTUŽE			
								C _{min} [mm]		C _{nom} [mm]	
ZÁKLADOVÁ DOSKA		C30/37 –XC4,XF1(SK)–Cl 0,4–D _{max} 16–S3						40		50	
MONOLITICKÝ MŮR		C30/37 –XC4,XD3,XF2(SK)–Cl 0,4–D _{max} 16–S3						40		50	
MINIMÁLNE POLOMERY ZAKRIVENIA NA VONKAJŠÍ PОВRCH VÝSTUŽE											
ø [mm]	8	10	12	14	16	18	20	22	25	28	32
R [mm]	24	30	36	42	48	81	90	99	112.5	126	144

POZNÁMKY

- TVAR BETONÁRSKEJ VÝSTUŽE JE KÓTOVANÝ K VONKAJŠÍM ROZMEROM
- DĹŽKA PRÚTA JE VÝPOČÍTANÁ NA ZÁKLADE VONKAJŠÍCH ROZMEROV BEZ UVAŽOVANIA DĹŽOK OHYBOV
- POKIAĽ NIE JE UVEDENÝ POLOMER OHÝBANIA V TVARE PRÚTA, PLATÍ MINIMÁLNY POLOMER V SÓLADE S NORMOU (POZRI TABUČKU S MINIMÁLNYMI PRIEMERMI ZAKRIVENIA)
- V MIESTE OTVORU PRE ODVODNENIE RUBU MÚRU BET. VÝSTUŽ POSUNÚŤ.

POL. 5	x [mm]	DL. 1 KS [m]	POČET [ks]	CELKOM [m]
a	2120	2.270	4	9.08
b	2200	2.350	4	9.40
c	2300	2.450	4	9.80
d	2400	2.550	4	10.20
e	2550	2.700	4	10.80
f	2650	2.800	4	11.20
g	2750	2.900	4	11.60
h	2850	3.000	4	12.00
i	2950	3.100	4	12.40
j	3050	3.200	3	9.60
DĹŽKA CELKOM				106.08

POL. 10	x [mm]	DL. 1 KS [m]	POČET [ks]	CELKOM [m]
a	215	1.215	2	2.43
b	190	1.190	2	2.38
c	155	1.155	2	2.31
d	130	1.130	2	2.26
e	100	1.100	2	2.20
f	70	1.070	2	2.14
DĹŽKA CELKOM				13.72

POL. 14	x [mm]	DL. 1 KS [m]	POČET [ks]	CELKOM [m]
a	320	1.320	2	2.64
b	290	1.290	2	2.58
c	260	1.260	2	2.52
d	230	1.230	2	2.46
e	205	1.205	2	2.41
f	170	1.170	2	2.34
g	135	1.135	2	2.27
h	95	1.095	2	2.19
i	65	1.065	1	1.07
DĹŽKA CELKOM				20.48

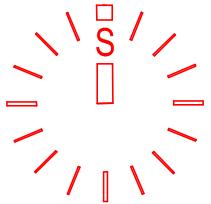
POL. 15	x [mm]	DL. 1 KS [m]	POČET [ks]	CELKOM [m]
a	5340	5.340	2	10.68
b	5000	6.000	2	12.00
c	4620	5.620	2	11.24
d	4050	5.050	2	10.10
e	5830	6.830	2	13.66
DĹŽKA CELKOM				57.68

POL. 6	x [mm]	a [mm]	b [mm]	DL. 1 KS [m]	POČET [ks]	CELKOM [m]
a	2130	210	2120	2.280	4	9.12
b	2210	220	2200	2.360	4	9.44
c	2310	230	2300	2.460	4	9.84
d	2410	240	2400	2.560	4	10.24
e	2565	255	2550	2.715	4	10.86
f	2665	265	2650	2.815	4	11.26
g	2765	275	2750	2.915	4	11.66
h	2865	285	2850	3.015	4	12.06
i	2965	295	2950	3.115	4	12.46
j	3065	305	3050	3.215	3	9.65
DĹŽKA CELKOM						106.59

VÝKAZ VÝSTUŽE

OZN.	ø [mm]	DĹŽKA 1ks [m]	KS	DĹŽKA PODCA ø [m]			
				ø 10	ø 12	ø 14	ø 16
1	16	2.400	39				93.60
2	14	2.300	39			89.70	
3	16	6.300	14				88.20
4	14	6.220	14			87.08	
5	16	106.080	1				106.08
6	16	106.590	1				106.59
7	12	1.200	39		46.80		
8	12	5.790	24		138.96		
9	12	1.200	39		46.80		
10	10	13.720	1	13.72			
11	14	1.840	39			71.76	
12	12	6.170	6		37.02		
13	10	0.500	39	19.50			
14	10	20.480	1	20.48			
15	12	57.680	1		57.68		
S1	10	0.570	370	210.90			
CELKOM			[m]	264.60	327.26	248.54	394.47
			[kg/m]	0.617	0.888	1.208	1.578
			[kg]	163.26	290.61	300.24	622.47
HMOTNOSŤ CELKOM [kg]				1376.58			

REVÍZIA	DÁTUM	POPIS
OC		
OB		
OA		
00	20.11.2024	PRVÉ VYDANIE DUR



TENTO VÝKRES JE V ZMYSLE AUTORSKÉHO ZÁKONA DUCHOVNÝM MAJETKOM PROJEKTOVEJ KANCELÁRIE ING. ARCH. JÁN DOLEJŠÍ AA SKA, GROSSLINGOVÁ 43, 811 09 BRATISLAVA A BEZ JEHO SÚHLASU NIE JE DOVOLENÉ UROBIŤ Z NEHO KÓPIE, ROZMNŇOVAŤ ANI MENIŤ ALEBO UPRAVOVAŤ

±0,000 ≡ XXX,000 M.N.M, BALT PO VYROVNANÍ

GENERÁLNY PROJEKTANT: ATOMSTUDIO S.R.O., BELEHRADSKÁ 71, 831 04 BRATISLAVA				ING.ARCH. JAN D O L E J Š Í AUTORIZOVANÝ ARCHITEKT SKA GROSSLINGOVA 43, 811 09 BRATISLAVA	
HL.PROJEKTANT	ZODP.PROJEKTANT	VYPRACOVAL	KONTROLOVAL		
ING.ARCH.DOLEJŠÍ					
				ZÁKAZ.ČÍSLO	010/2024
INVESTOR: NÁRODNÁ BANKA SLOVENSKA, IMRICA KARVAŠA 1, 813 25 BRATISLAVA				ARCHÍV.ČÍSLO	
AKCIA: TZP NBS KREMNICA					
CESTNÉ NAPOJENIE A PRÍPOJKY IS					
VYHOTOVIL:					
HL.PROJEKTANT	ZODP.PROJEKTANT	VYPRACOVAL	KONTROLOVAL	STUPEŇ PD	DSP
ING.ARCH.DOLEJŠÍ	ING. MARTON	ING. MARTON	p. NOVÁK	DÁTUM	9/25
STAVEBNÝ OBJEKT: SO 01.1					
ČASŤ/PROFESIA: CESTY A SPEVNENÉ PLOCHY-MÚR				Č VÝKRESU REVÍZIA	
OBSAH VÝKRESU:				FORMÁT 4 A4	06.6 00
				MIERKA 1:50	

UMIESTNENIE A NÁZOV SÓBORU: